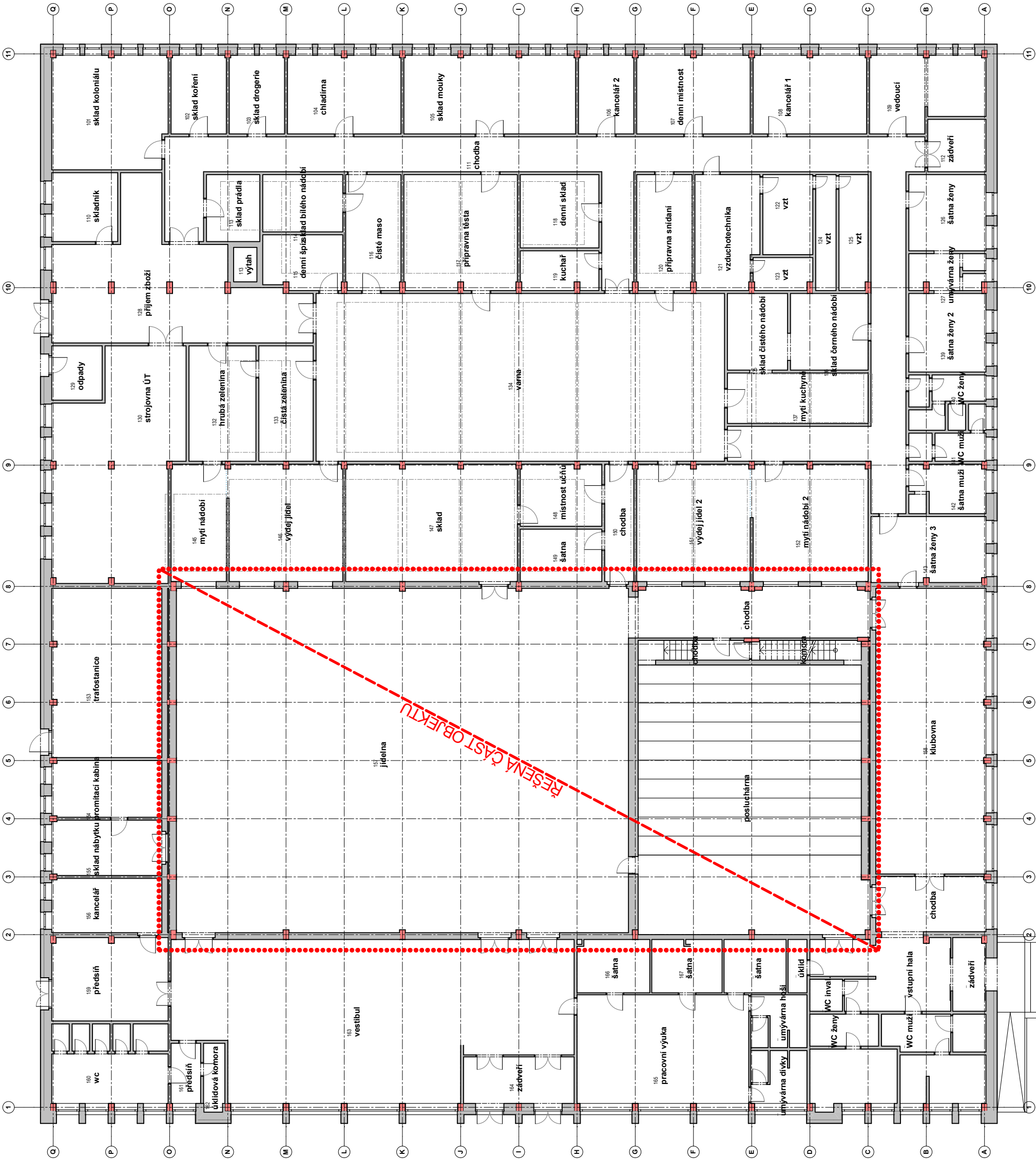
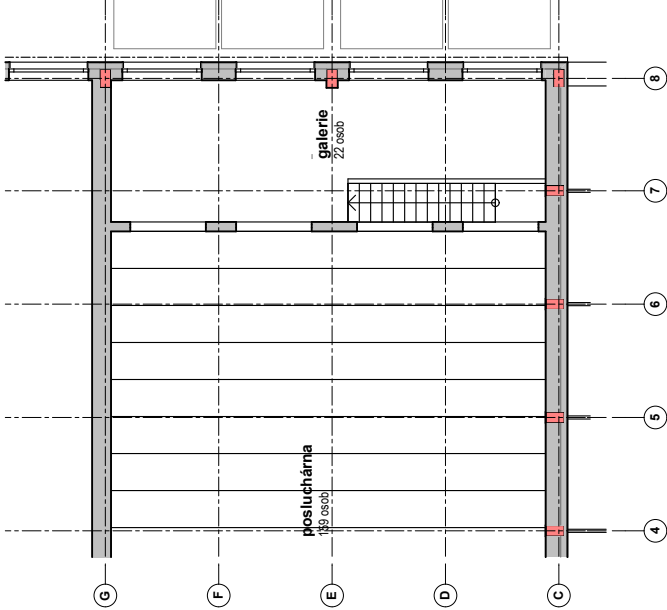


CELKOVÁ DISPOZICE 1NP



VÝŘEZ 2NP



1:100 |

zodpovědný projektant :
Ing. arch. Václav Mastný

vypracoval / kreslil :
Ing. Jan Pavlov

investor :
VOŠ a SPŠE Plzeň, p.o.
Koterovská 828/85, 326 00 Plzeň; IČ 497 74 301

akce :
**VÝMĚNA STŘECHY JÍDELNY
VOŠ A SPŠE PLZEŇ**
D.1 Architektonicko-stavební řešení

výkres :
Stávající stav - CELKOVÁ DISPOZICE

architektonický
atelier
mastný
www.mastny.cz

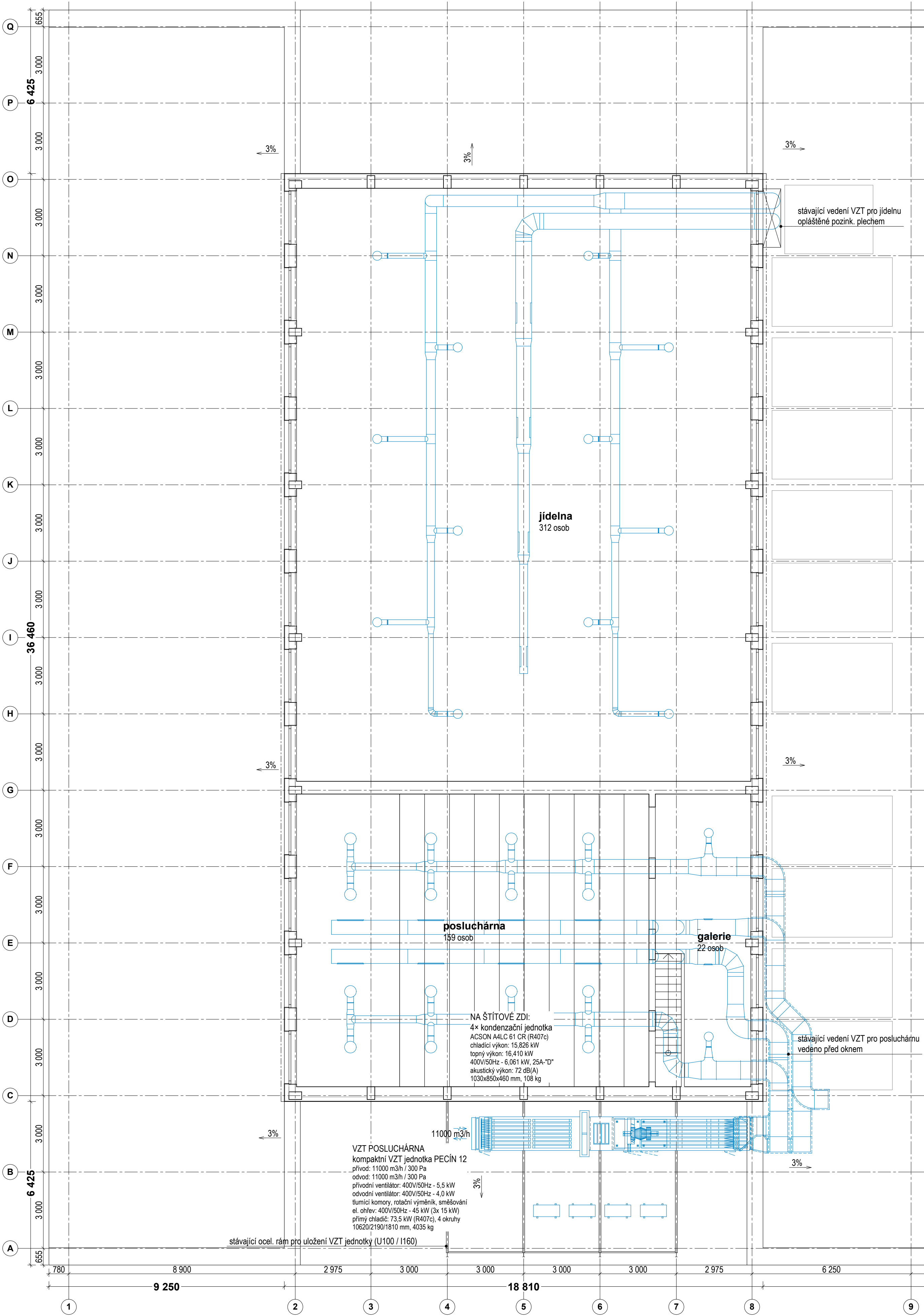
arch. projektová kancelář Ing. arch. Václav Mastný
nám. T.G.Masaryka 9, 301 38 Plzeň
377 223 992 | 739 073 638
mastny@mastny.cz | IČ: 116 20 595

datum :
listopad 2021

účel :
DZS

číslo výkresu :
**D.1.
01**

18 / report 18.11.2021



1:100

zodpovědný projektant :

Ing. arch. Václav Mastný

investor :

VOŠ a SPŠE Plzeň, p.o.
Kotěrovská 828/85, 326 00 Plzeň; IČ 497 74 301

akce :

**VÝMĚNA STŘECHY JÍDELNY
VOŠ A SPŠE PLZEŇ**
D.1 Architektonicko-stavební řešení

výkres :

Stávající stav - 2NP

vyraboval / kreslil :

Ing. Jan Pavlov

architektonický
ateliér
mastný

www.mastny.cz

arch. projektová kancelář Ing. arch. Václav Mastný
nám. T. G. Masaryka 5, 301 38 Plzeň
377 223 982 | 739 073 636
mastny@mastny.cz | IČ: 116 20 595

datum :

listopad 2021

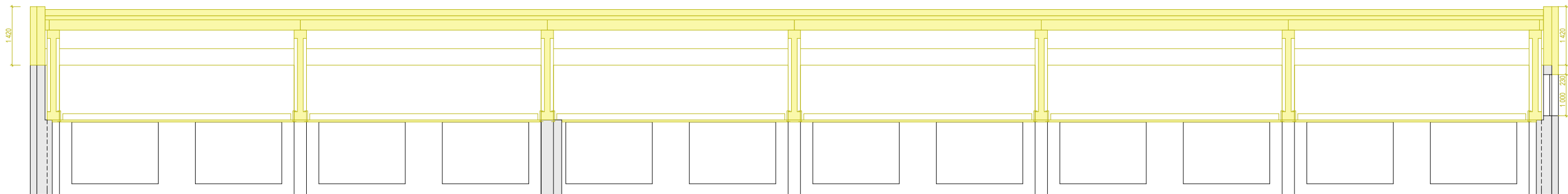
účel :

DZS

číslo výkresu :

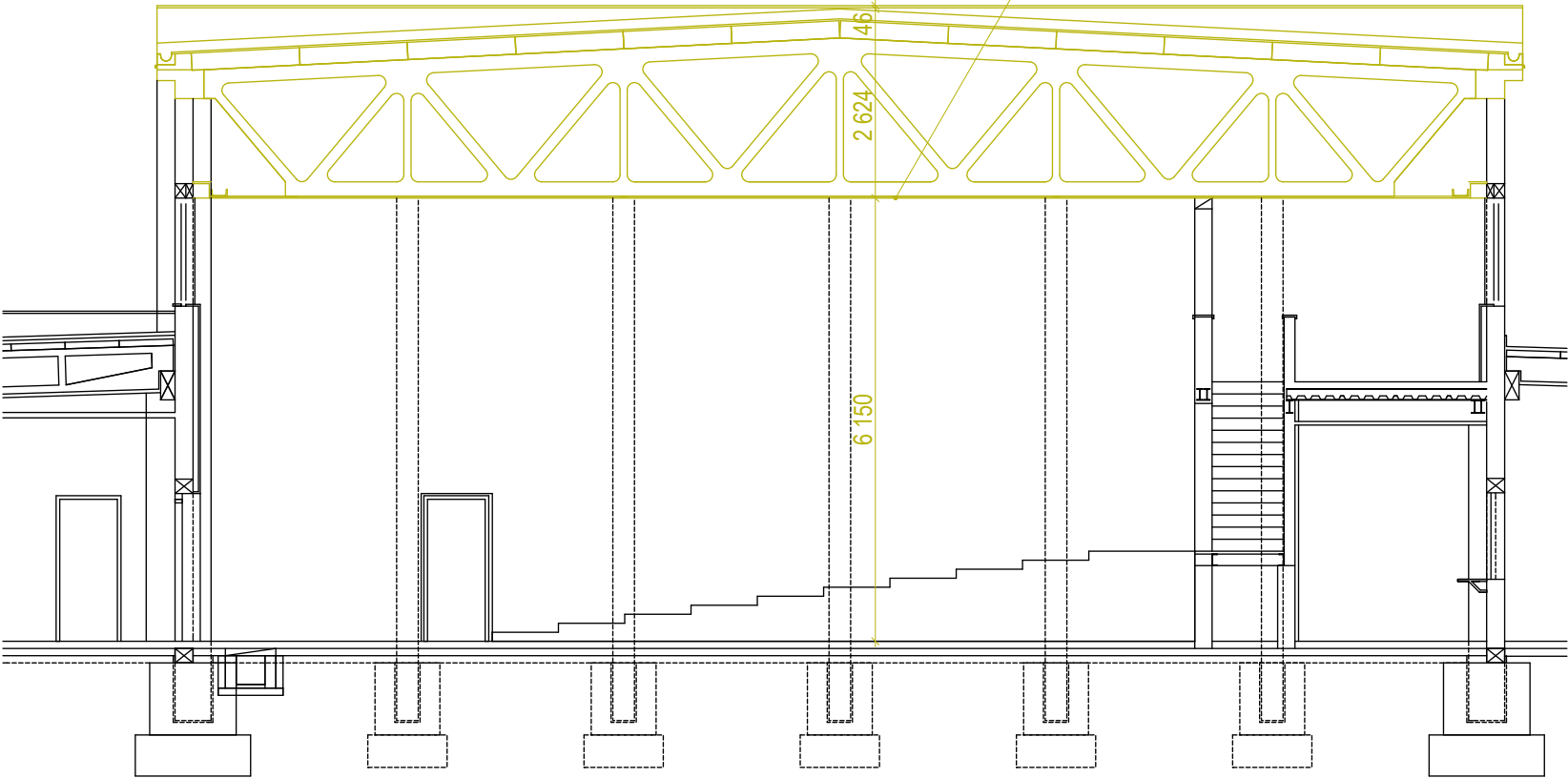
**D.1.
03**

PODÉLNÝ ŘEZ

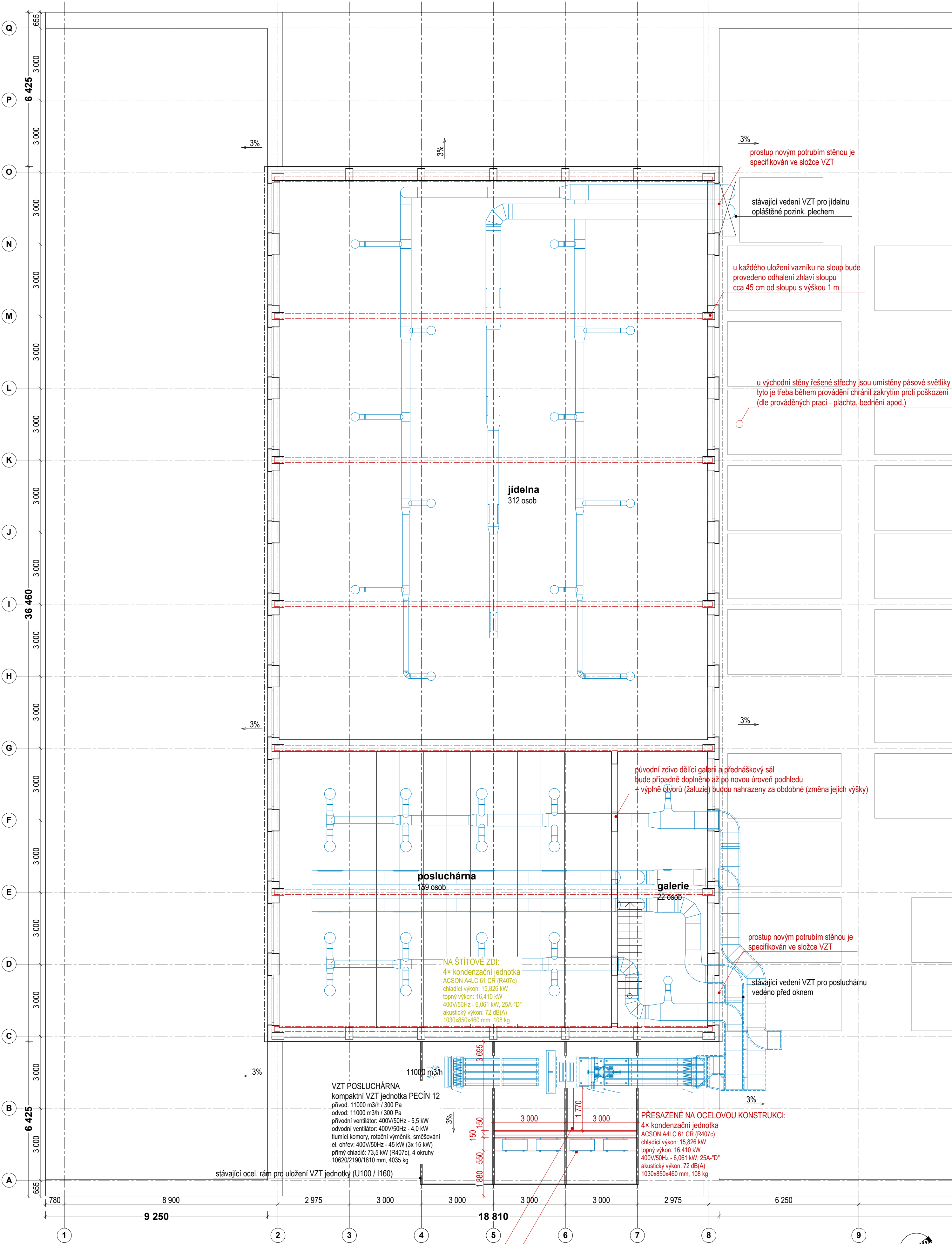


PŘÍČNÝ ŘEZ

- PŮVODNÍ STAV
- ASF. PÁSY 20 mm
 - IZOL. TMEL 5 mm
 - EPS DESKY 50/50/20 170 mm
 - IZOL. TMEL 5 mm
 - CEMENTOVÝ POTĚR 50 mm
 - STŘEŠNÍ DESKY SAD 24 - 600/150/24 250 mm
 - BETONOVÝ PŘÍHRADOVÝ VAZNÍK SPP 6 - 18/6 -
 - PODHLÉD NA BÁZI DŘEVA / SDK 50 mm



1:100			
zodpovědný projektant :		vypracoval / kreslil :	
Ing. arch. Václav Mastný		Ing. Jan Pavlov	
investor :		VOŠ a SPŠE Plzeň, p.o. Koterovská 828/85, 326 00 Plzeň; IČ 497 74 301	
akce :		VÝMĚNA STŘECHY JÍDELNY VOŠ A SPŠE PLZEŇ D.1 Architektonicko-stavební řešení	
výkres :		Stávající stav - ŘEZY	
datum :		listopad 2021	
účel :		DZS	
arch. projektová kancelář Ing. arch. Václav Mastný nám. T.G.Masaryka 9, 301 38 Plzeň 377 223 992 739 073 638 mastny@mastny.cz IČ: 116 20 595		architektonický ateliér mastný www.mastny.cz	
číslo výkresu :		D.1. 04	



1:100

zodpovědný projektant :

Ing. arch. Václav Mastný

investor :

VOŠ a SPŠE Plzeň, p.o.
Koterovská 828/85, 326 00 Plzeň; IČ 497 74 301

akce :

**VÝMĚNA STŘECHY JÍDELNY
VOŠ A SPŠE PLZEŇ**
D.1 Architektonicko-stavební řešení

výkres :

Návrh - 2NP

vyraboval / kreslil :

Ing. Jan Pavlov

architektonický
ateliér
mastný

www.mastny.cz

arch. projektová kancelář Ing. arch. Václav Mastný
nám. T. G. Masaryka 5, 301 38 Plzeň
377 223 982 | 739 073 638
mastny@mastny.cz | IČ: 116 20 595

datum :

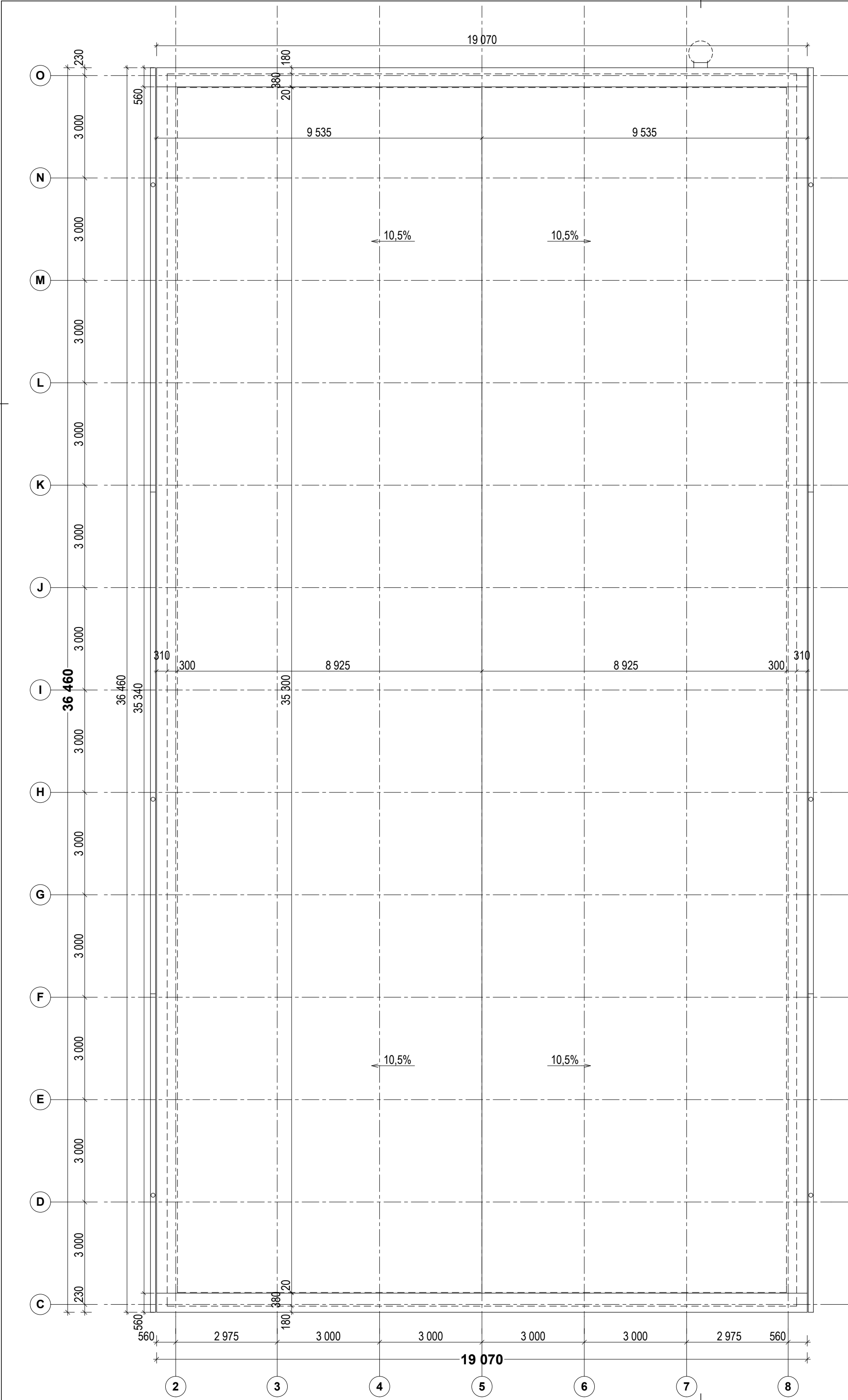
listopad 2021

účel :

DZS

číslo výkresu :

**D.1.
05**

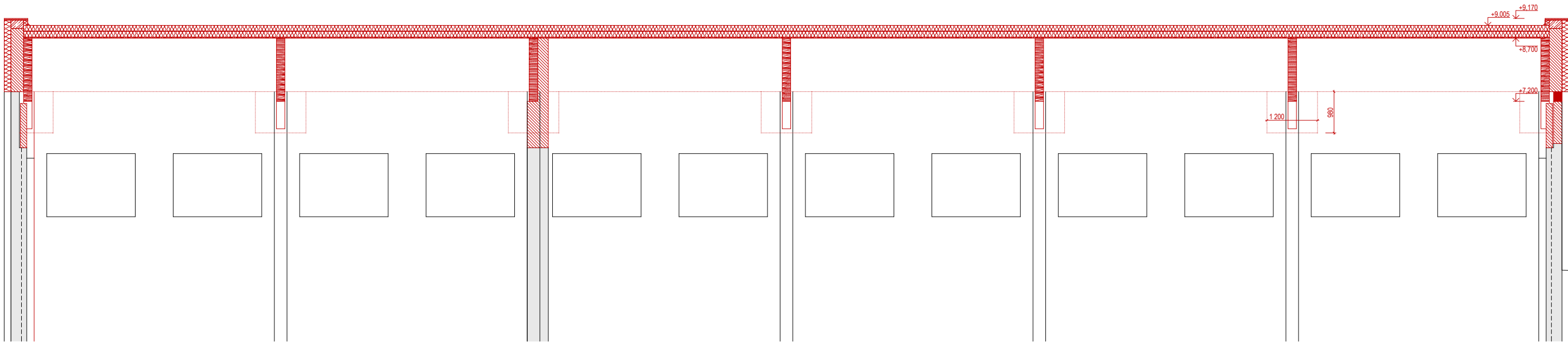


1:100

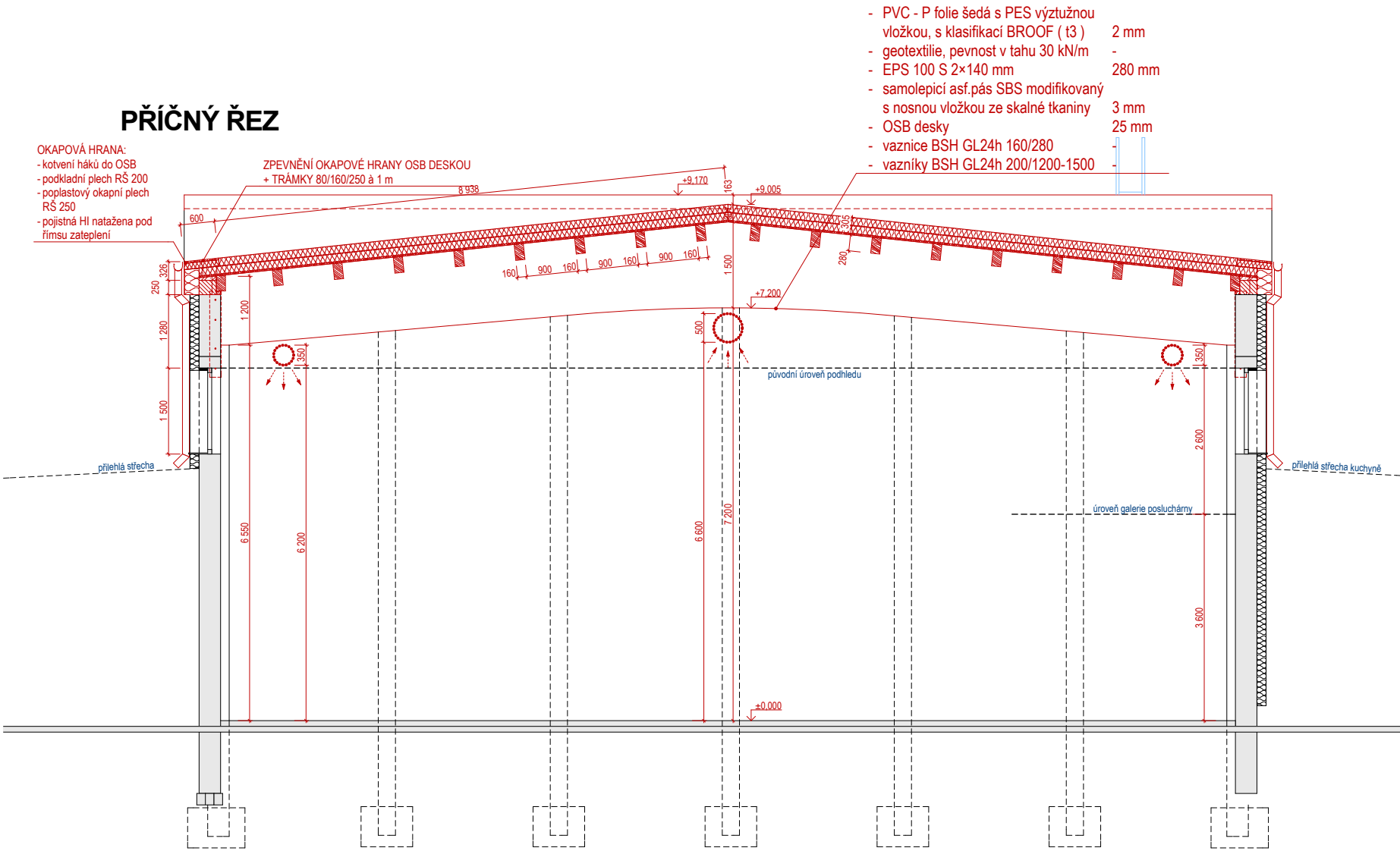
zodpovědný projektant : Ing. arch. Václav Mastný		vypracoval / kreslil : Ing. Jan Pavlov	
investor : VOŠ a SPŠE Plzeň, p.o. Koterovská 828/85, 326 00 Plzeň; IČ 497 74 301		arch. projektová kancelář Ing. arch. Václav Mastný nám. T. G. Masaryka 9, 301 38 Plzeň 377 223 992 739 073 636 mastny@mastny.cz IČ: 116 20 595	
akce : VÝMĚNA STŘECHY JÍDELNY VOŠ A SPŠE PLZEŇ <i>D.1 Architektonicko-stavební řešení</i>		datum : listopad 2021	
výkres : Návrh - STŘECHA JÍDELNY		účel : DZS	
		číslo výkresu : D.1. 06	

18.11.2021

PODÉLNÝ ŘEZ

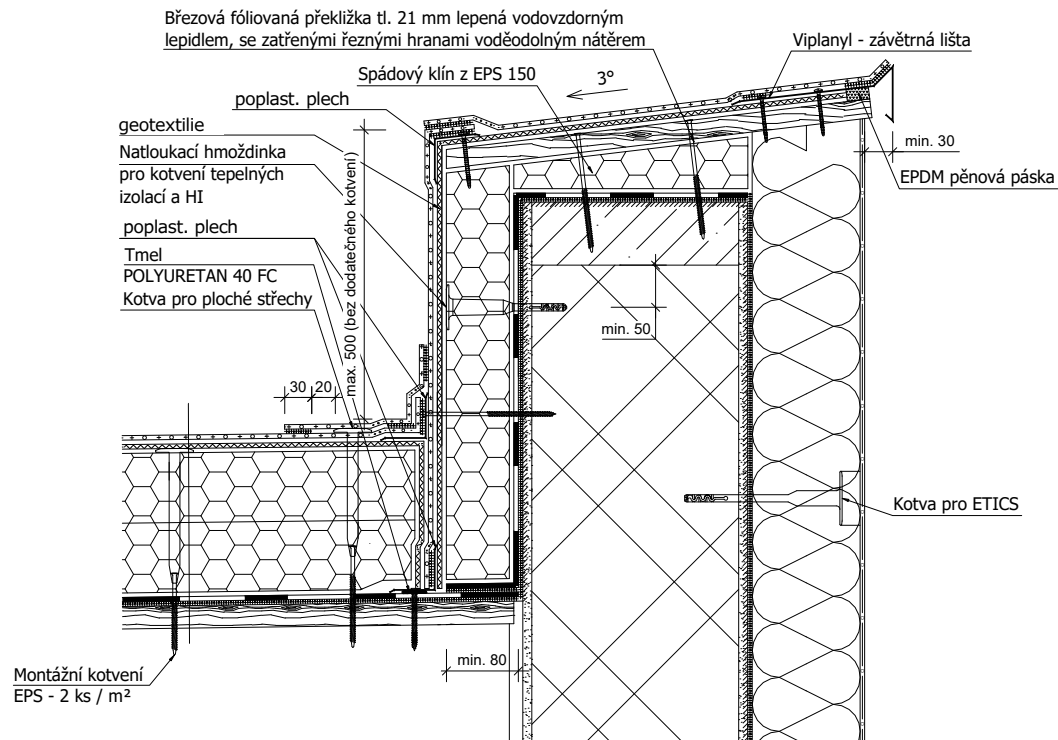


PŘÍČNÝ ŘEZ

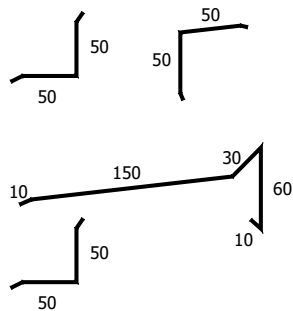


1:100		11	
zodpovědný projektant :		vypracoval / kreslil :	
Ing. arch. Václav Mastný		Ing. Jan Pavlov	
investor :		VOŠ a SPŠE Plzeň, p.o. Koterovská 828/85, 326 00 Plzeň; IČ 497 74 301	
akce :		VÝMĚNA STŘECHY JÍDELNY VOŠ A SPŠE PLZEŇ D.1 Architektonicko-stavební řešení	
výkres :		Návrh - ŘEZY	
datum :		listopad 2021	
účel :		DZS	
arch. projektová kancelář Ing. arch. Václav Mastný nám. T.G.Masaryka 9, 301 38 Plzeň 377 223 992 739 073 638 mastny@mastny.cz IČ: 116 20 595		číslo výkresu : D.1.07	

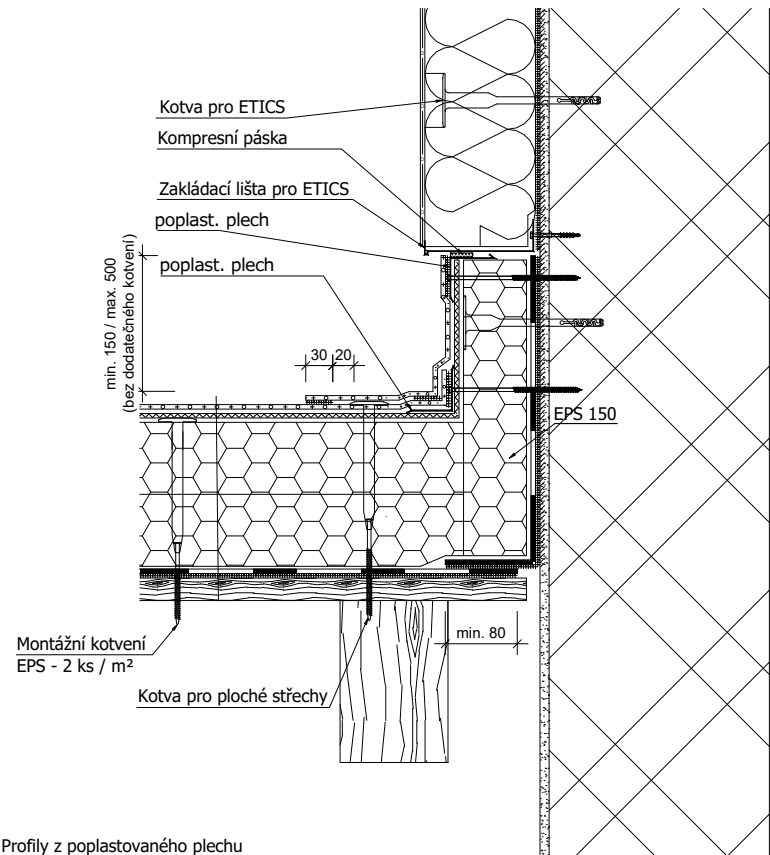
DETAIL ATIKY VE VRCHOLU STŘECHY



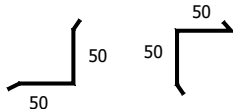
Profily z poplastovaného plechu



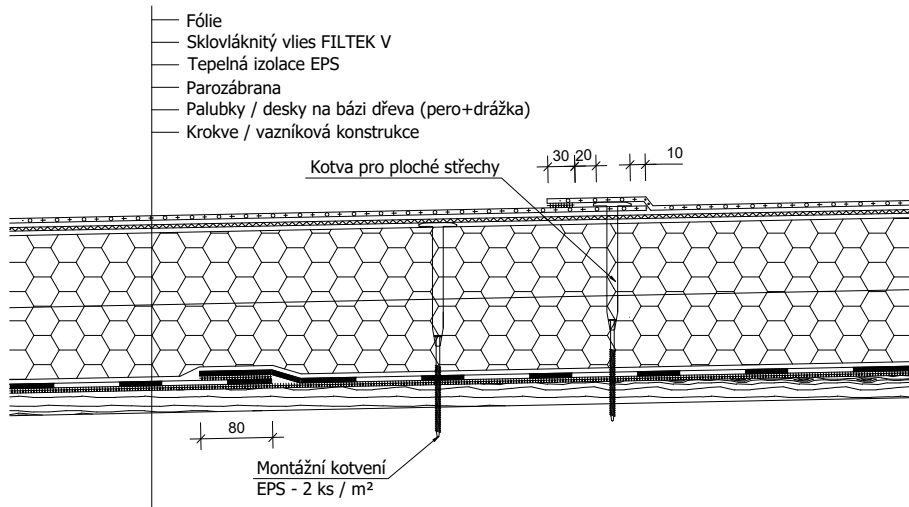
DETAIL STYKU STŘECHY A ATIKY



Profily z poplastovaného plechu



DETAIL V PLOŠE - KOTVENÍ



Při provádění ETICS až po provedení konstrukce střechy je nutno detail napojení zabezpečit proti zatečení vytažením hydroizolace na vislou nosnou konstrukci.

1:5		10cm	
zodpovědný projektant :		vypracoval / kreslil :	
Ing. arch. Václav Mastný		Ing. Jan Pavlov	
investor :		VOŠ a SPŠE Plzeň, p.o. Koterovská 828/85, 326 00 Plzeň; IČ 497 74 301	
akce :		VÝMĚNA STŘECHY JÍDELNY VOŠ A SPŠE PLZEŇ D.1 Architektonicko-stavební řešení	
výkres :		Návrh - VZOROVÉ DETAILY	
datum :		listopad 2021	
účel :		DZS	
arch. projektová kancelář Ing. arch. Václav Mastný nám. T.G.Masaryka 9, 301 38 Plzeň 377 223 992 739 073 638 mastny@mastny.cz IČ: 116 20 595		architektonický ateliér mastný www.mastny.cz	
číslo výkresu :		D.1. 08	